



VII Всероссийская конференция itSMF
4-5 октября 2016 | Москва & Инфопространство



Разработка модели управления эксплуатацией ИТ в ПФР

Гоцуцов Сергей Юрьевич

Заместитель директора МИЦ ПФР

Ярецкий Владимир Юрьевич

Консультант по управлению ИТ

Ананьин Владимир Игоревич

Преподаватель РАНХиГС и ВШЭ





Трансформация системы управления эксплуатацией АИС ПФР



2017



Федеральный уровень
Региональный уровень
Районный уровень





- Однократный ввод и многоразовое использование информации;
- Единое защищенное информационное пространство;
- Методологическое, техническое, общесистемное и информационное единство;
- Обеспечение единого пространства доверия ПФР;
- Централизация и консолидация вычислительных мощностей и информационных ресурсов;
- Обеспечение надежности и ремонтпригодности всех компонентов АИС ПФР;
- Соблюдение законодательства о правовой охране программ для ЭВМ и баз данных;
- Обеспечение информационной безопасности и защиты персональных данных в соответствии с требованиями законодательства РФ;
- Использование электронных юридически значимых документов в качестве основного источника первичной информации как внутри АИС ПФР, так и во взаимодействии с внешней средой;
- Централизация управления развитием (разработкой, внедрением) и сопровождением компонентов АИС ПФР на основании единой технологической политики;
- Расширяемость и модульность информационной системы;
- экономичность создания и функционирования системы;
- Проектное управление и управление жизненным циклом программных средств.





- Высокая степень централизации, текущее сервисное окно – 5 часов в сутки;
- Масштаб «пользователей»: 11 часовых поясов;
- Оптимизация численности работников ПФР в том числе и ИТ-служб;
- Проблема удержания квалифицированных специалистов;
- Ограничения на применение аутсорсинга в эксплуатации (доступ к персональным данным);
- Переход от 3х уровневой архитектуры АИС ПФР-1 к 2х уровневой архитектуре АИС ПФР-2.

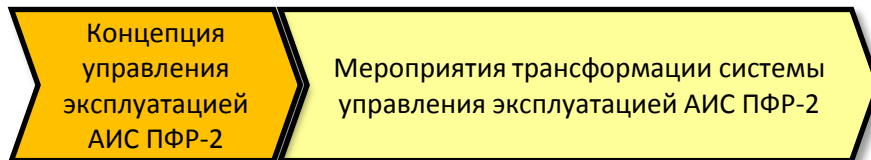
Трансформация системы управления
эксплуатацией АИС ПФР



- Постановка задачи и анализ ограничений.
- Разработка модели:
 - *Объекты управления эксплуатацией,*
 - *Задачи управления эксплуатацией,*
 - *Роли управления эксплуатацией.*

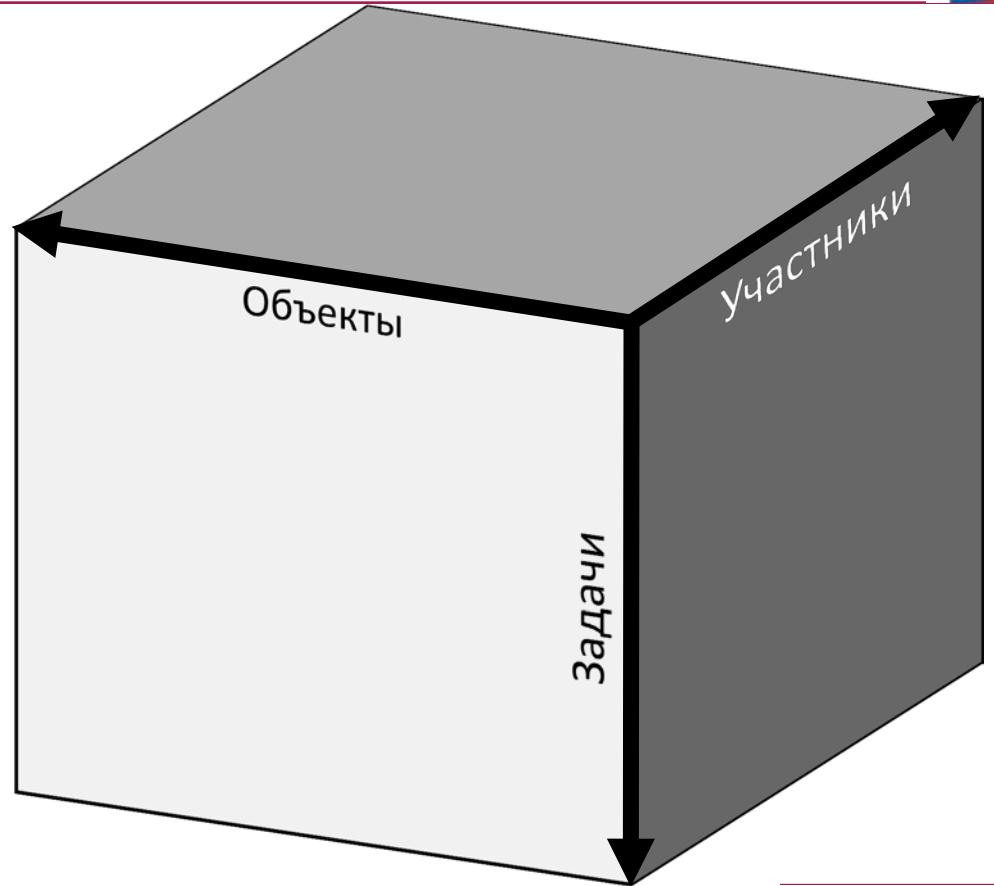


- Осознание:
 - *Новые объекты,*
 - *Новые роли.*
- Выработка направлений трансформации: наложение модели на существующую орг. структуру.
- Разработали План трансформации.



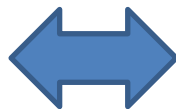
Ролевая модель отвечает на вопрос о том

- КТО
- за какие ЗАДАЧИ
- по каким ОБЪЕКТАМ отвечает.





Роли

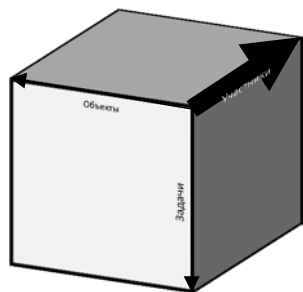
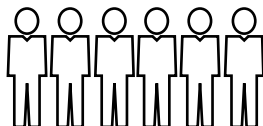


Организационная структура
ИТ-блока

Руководители



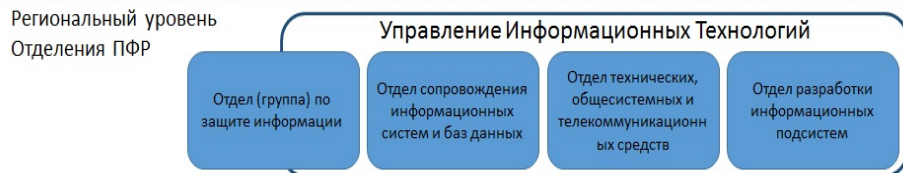
Исполнители



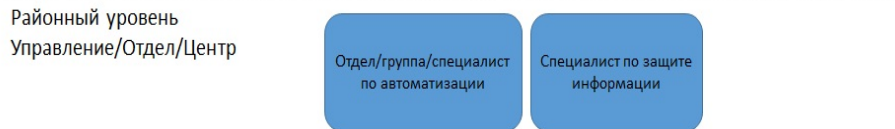
Федеральный уровень
Центральный аппарат



Региональный уровень
Отделения ПФР



Районный уровень
Управление/Отдел/Центр





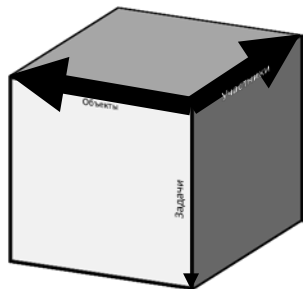
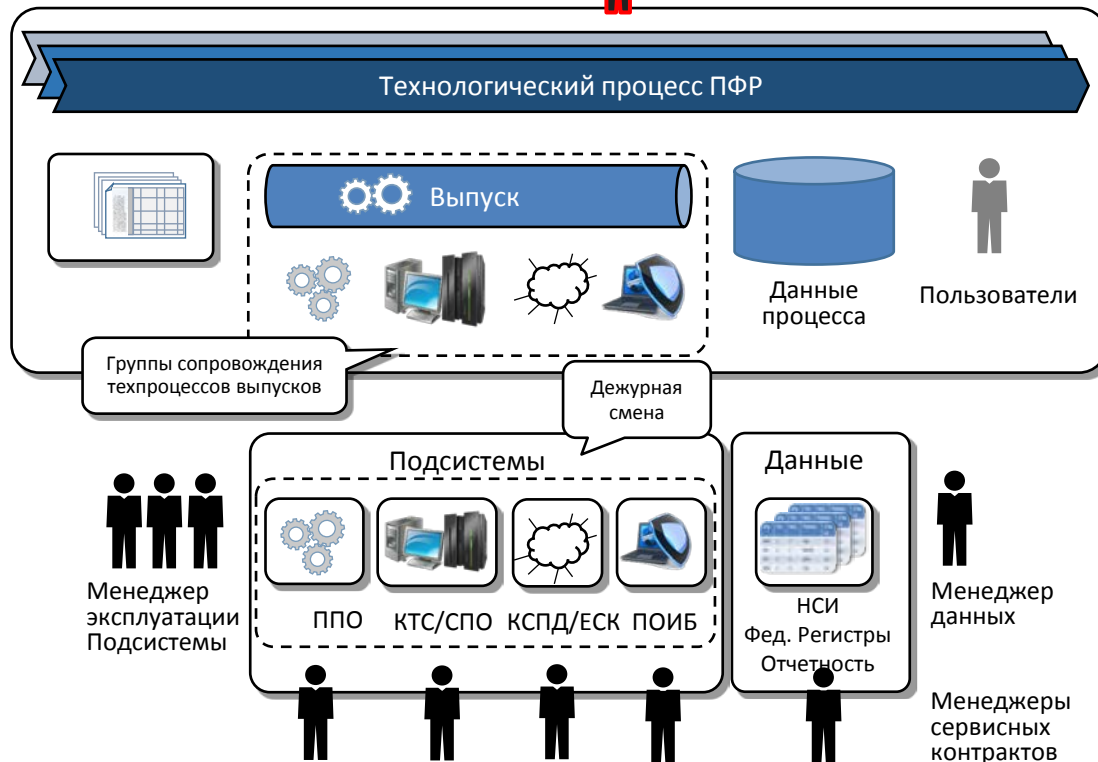
Кураторы
технологического
процесса



Начальник
дежурной
смены



Менеджер
эксплуатации
АИС ПФР-2



Ролевая модель (новые центры ответственности)



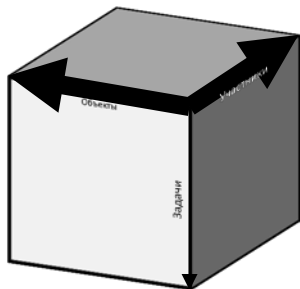
Федеральный уровень
Центральный аппарат



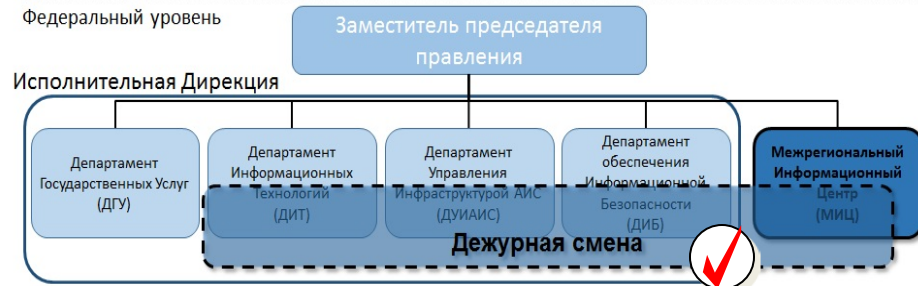
Региональный уровень
Отделения ПФР



Районный уровень
Управление/Отдел/Центр



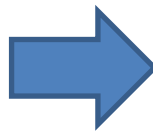
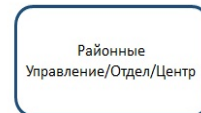
Федеральный уровень



Региональный уровень

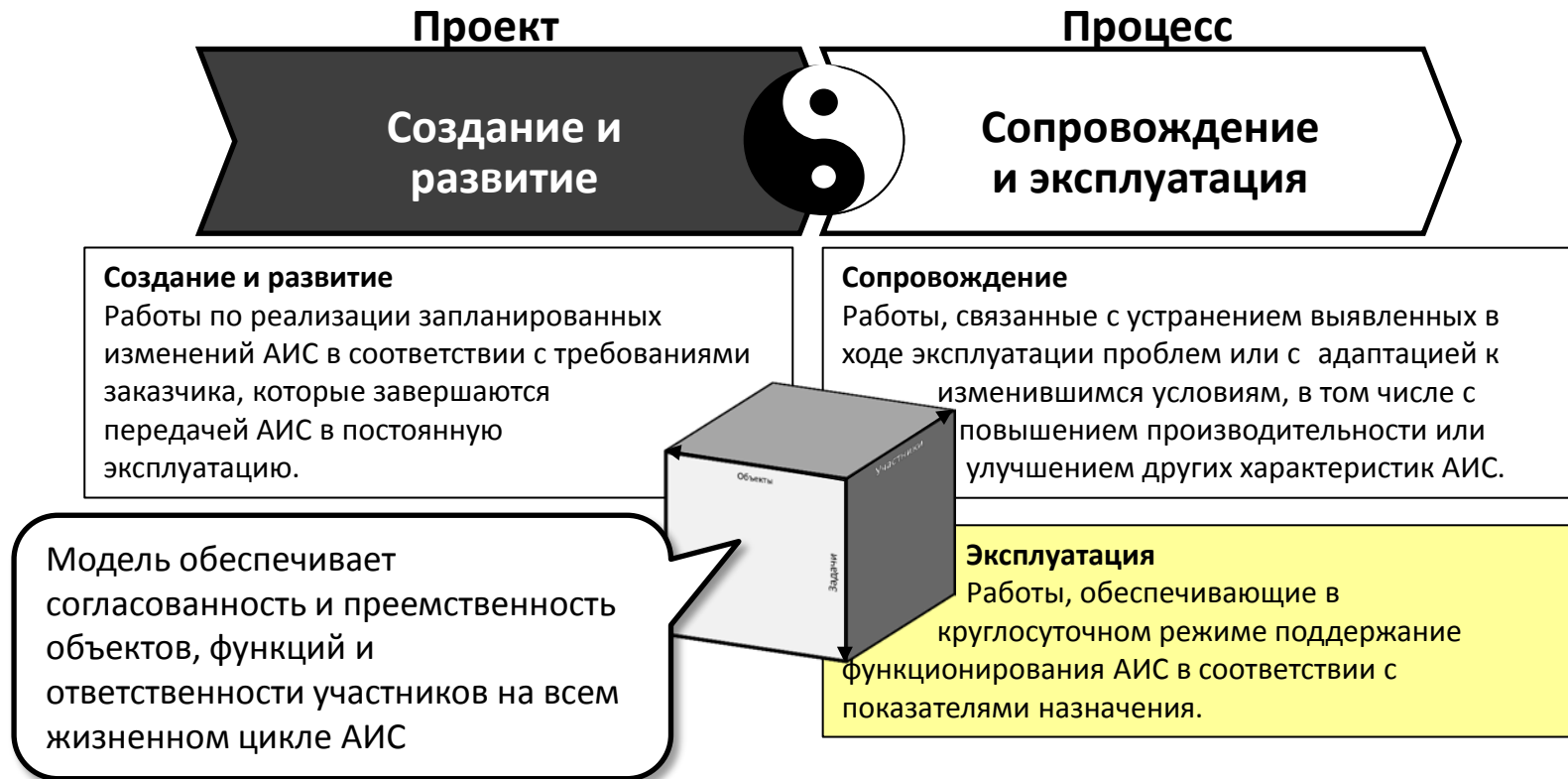


Районный уровень



- Изменения организационной структуры подразделений ИТ-блока ПФР;
- Разработка комплекса нормативно-методологического обеспечения управления эксплуатацией;
- Проекты развития информационных систем управления эксплуатацией;
- Разработка принципов использования аутсорсинга в управления эксплуатацией.

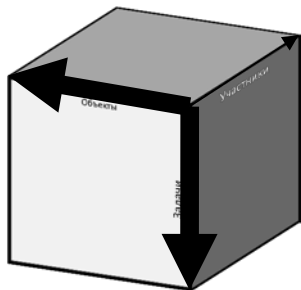
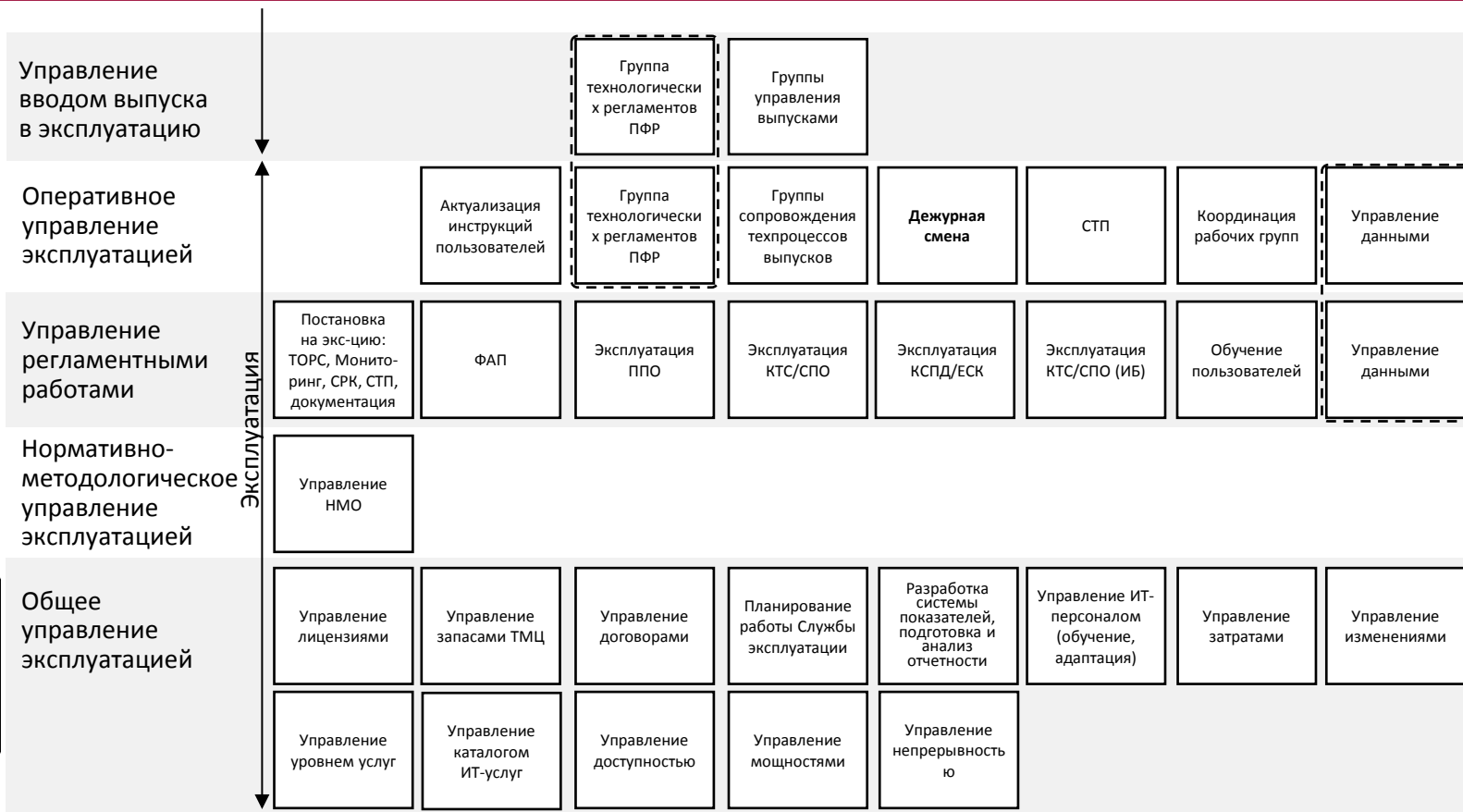




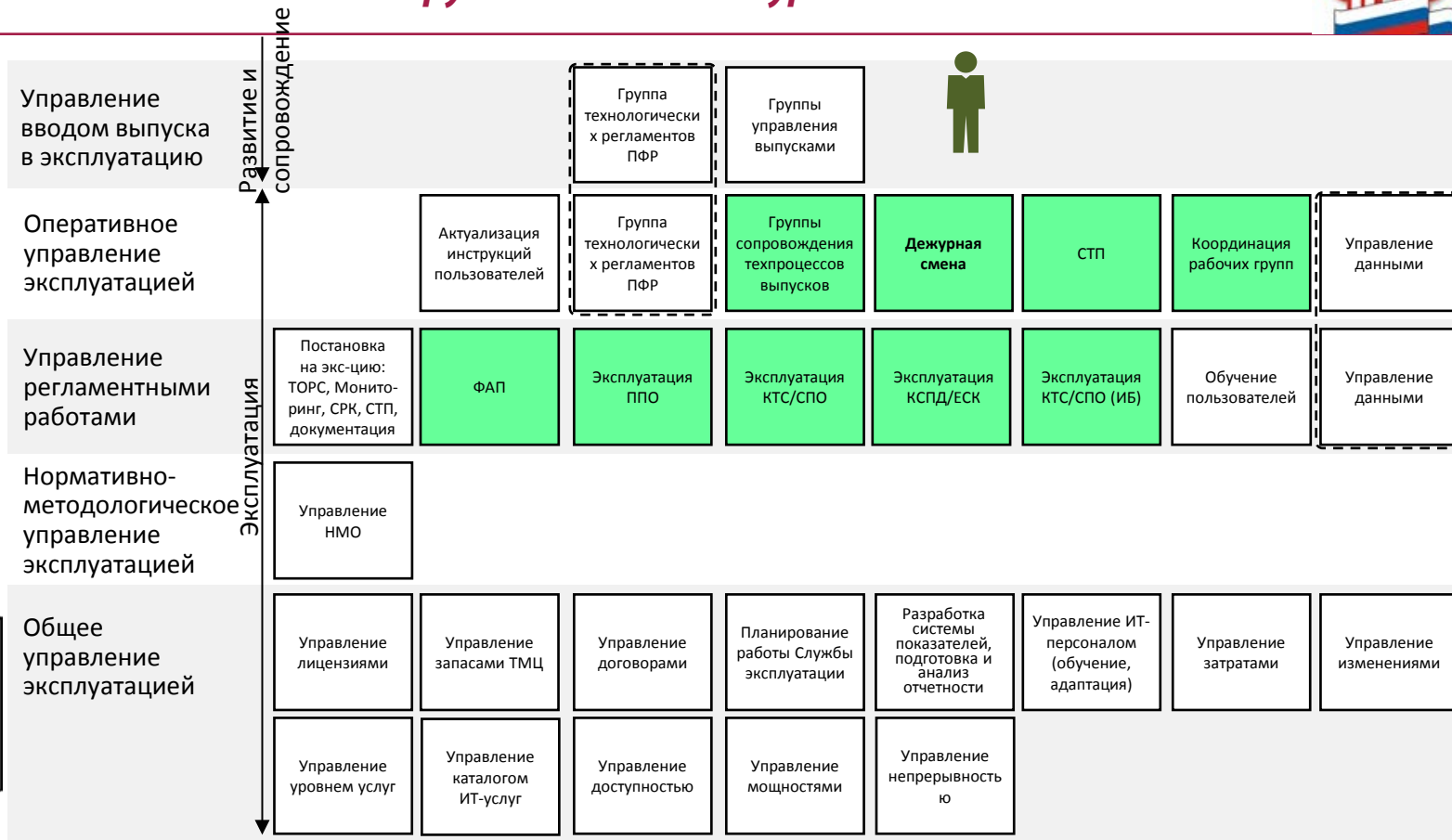


- Крупные территориально распределенные компании с большим количеством пользователей.
- Множество АИС с большим количеством видов объектов управления.
- Компании с высокой степенью централизации управления ИТ.
- Компании в которых происходит большое количество изменений разного масштаба и разной степени предсказуемости.
- Компании использующие большое количество подрядчиков.





Пример областей взаимодействия руководителя дежурной смены





- **Модель управления эксплуатацией – инструмент поддержания целостности системы управления эксплуатацией корпоративными ИТ в крупных организациях.**
- **Построение модели управления эксплуатацией позволила в ПФР в короткие сроки разработать комплексную программу трансформации службы эксплуатации.**



Спасибо за внимание!



<http://www.pfrf.ru/>